

5 tips bij het gebruik van NovaNORD

VAN DONATIECOÖRDINATOR
ANNEMARIE VISSCHER



‘Door er veel gebruik van te maken word je er vanzelf handiger in’



Overzicht

In het overzicht KPI-0 zie je in één oogopslag het hele donatieproces.

Gebruik hier vooral de filters.

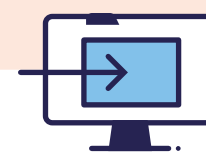
Je kunt bijvoorbeeld voor een specifieke afdeling zien hoe het gaat met het donatieproces ten opzichte van een jaar eerder, andere afdelingen of landelijk.



Procesverbetering

Gebruik de rapportagetool om te kijken waar verbetering mogelijk is.

Komt er weinig akkoord uit het donatiegesprek met de nabestaanden? Dan is het interessant om te kijken hoe de gesprekken worden gevoerd en of vooraf het Donorregister wordt geraadpleegd.



Standaard invoering

Maak zoveel mogelijk gebruik van de standaard invoervelden, zodat je snel analyses kunt doen. Past een situatie niet binnen de standaard invoervelden? Gebruik dan zoveel mogelijk dezelfde woorden in de vrije velden.

De NTS bekijkt wat vaak wordt ingevuld en doet aanpassingen.



Afwijkingen signaleren

Als het signaleringsrapport binnen NovaNORD afwijkende data laat zien, zoals een dossier waarbij dezelfde datum is ingevuld bij geboorte en overlijden, kun je bepalen of dit aangepast moet worden of niet. Maak geregeld gebruik van het signaleringsrapport, zo blijft de database zo zuiver mogelijk.



Doen

En last but not least: probeer vooral alle facetten van NovaNORD gewoon eens uit. Klik op zoveel mogelijk opties en zie wat er gebeurt. Door er veel gebruik van te maken word je er vanzelf handiger in.